



HOME OF EXCELLENCE

CENTRE DE CONGRÈS DE LYON
EUREXPO LYON
LA SUOIRÈRE
MATMUT STADIUM



EXPO - ROADSHOW VIA CAMION



Un lieu bénéficiant d'une situation unique au cœur de la Ville !

Un site sports et événements, accueillant les rencontres de l'équipe du LOU Rugby (TOP 14) et qui propose plus de **5 000 m²** pour accueillir tous type d'évènements professionnels.

Facilité d'accès par le métro aux portes du stade et proche des gares TGV.

Autoroutes à proximité, **700** places gratuites de stationnement.

Un hôtel **** dans l'enceinte du site et autres hôtels accessibles à moins de 10 minutes.

UN LIEU UNIQUE POUR VOS PLUS BEAUX ÉVÉNEMENTS

Pour votre exposition nous vous proposons :

- **Le parvis** de 1300 m², l'emplacement idéal avec vue sur le Matmut Stadium et son architecture d'envergure.
- **Le virage Sud** et son ambiance cosy face au terrain du Matmut Stadium

Les salons du stade :

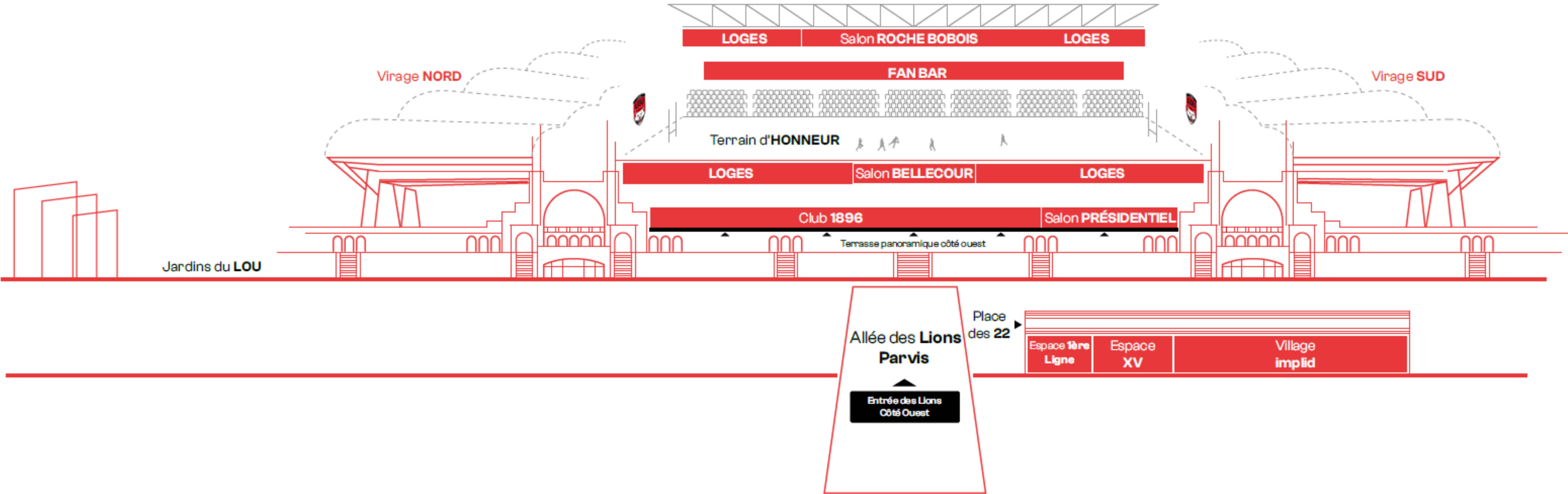
- **Le Club 1896 de 460 m²** et sa terrasse panoramique de 300 m² idéal pour vos cocktails et repas assis
- **Le Salon Présidentiel de 220 m²**, un lieu d'exception pour votre événement
- **Le Salon Bellecour de 110 m²** et sa vue imprenable sur le terrain d'honneur idéal pour vos séminaires
- **Les 16 Loges de 20 à 50 m²**

L'espace Implid comprenant :

- **Le Village Implid de 1 500 m²** sans pilier pouvant accueillir jusqu'à 1 800 personnes
- **L'Espace XV de 375 m²** avec son bar central pour des cocktail allant jusqu'à 350 personnes
- **L'Espace 1ère Ligne de 250 m²** pour un maximum de 220 personnes
- **La Place des 22, terrasse couverte de 500 m²** desservant tous l'espace implid



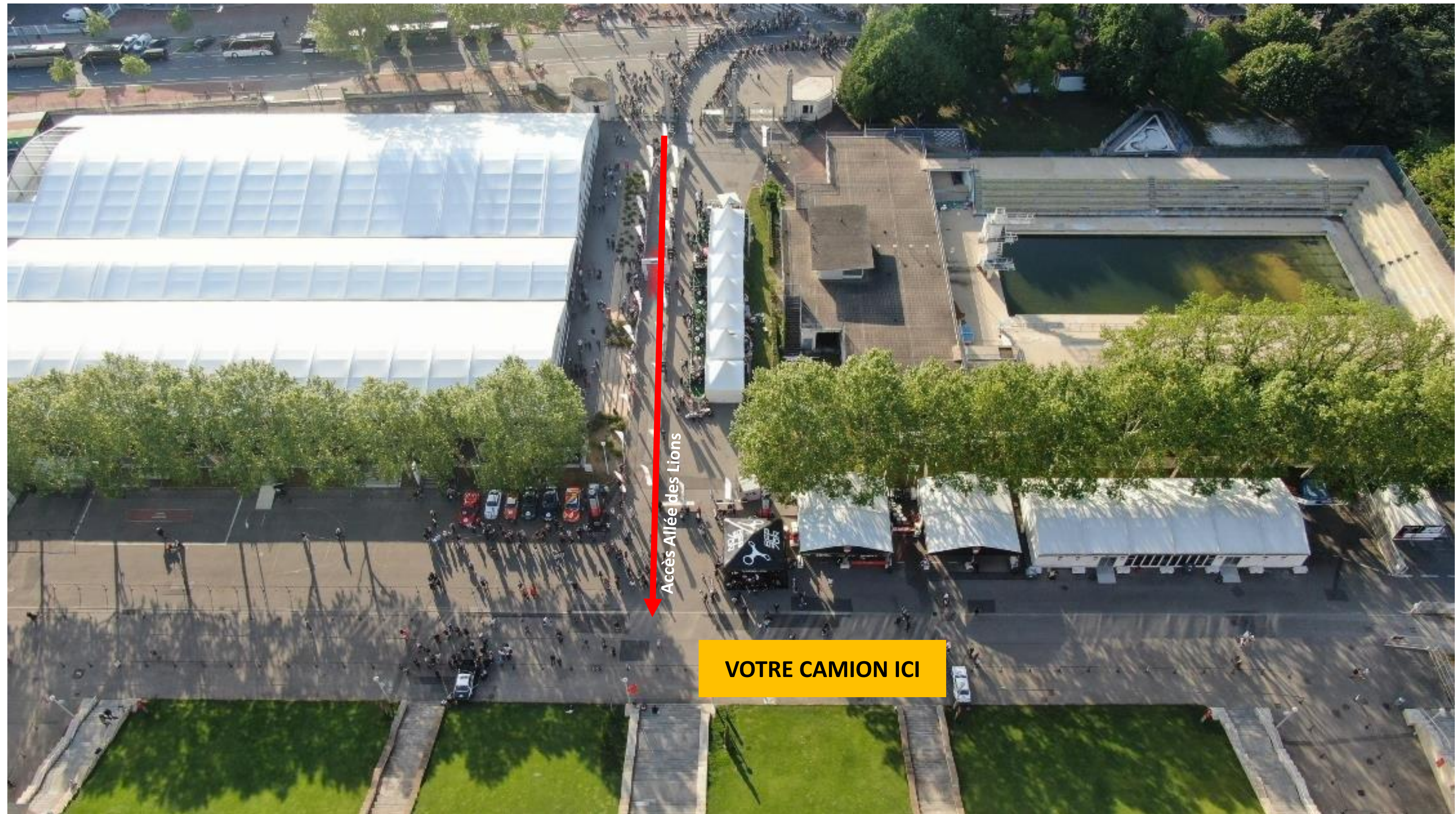
Situation globale du stade



OPTION 1 – Parvis Ouest du Club 1896



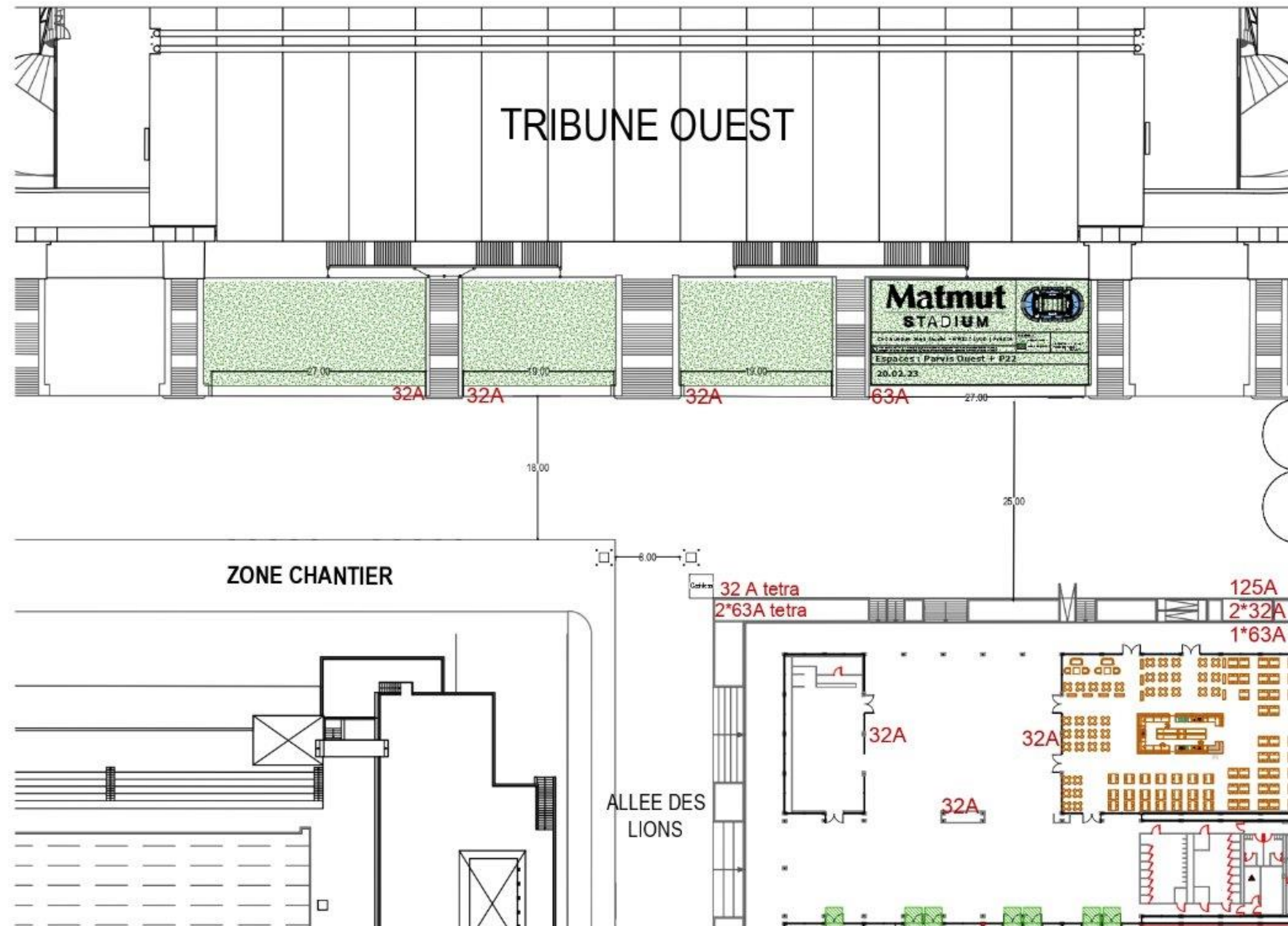
OPTION 1 – Parvis Ouest du Club 1896



Accès Parvis Ouest – Allée des Lions



Points électriques – Allée des lions et Parvis Ouest



OPTION 2 – Virage sud



Accès par l'Allée des Lions puis Arche virage sud

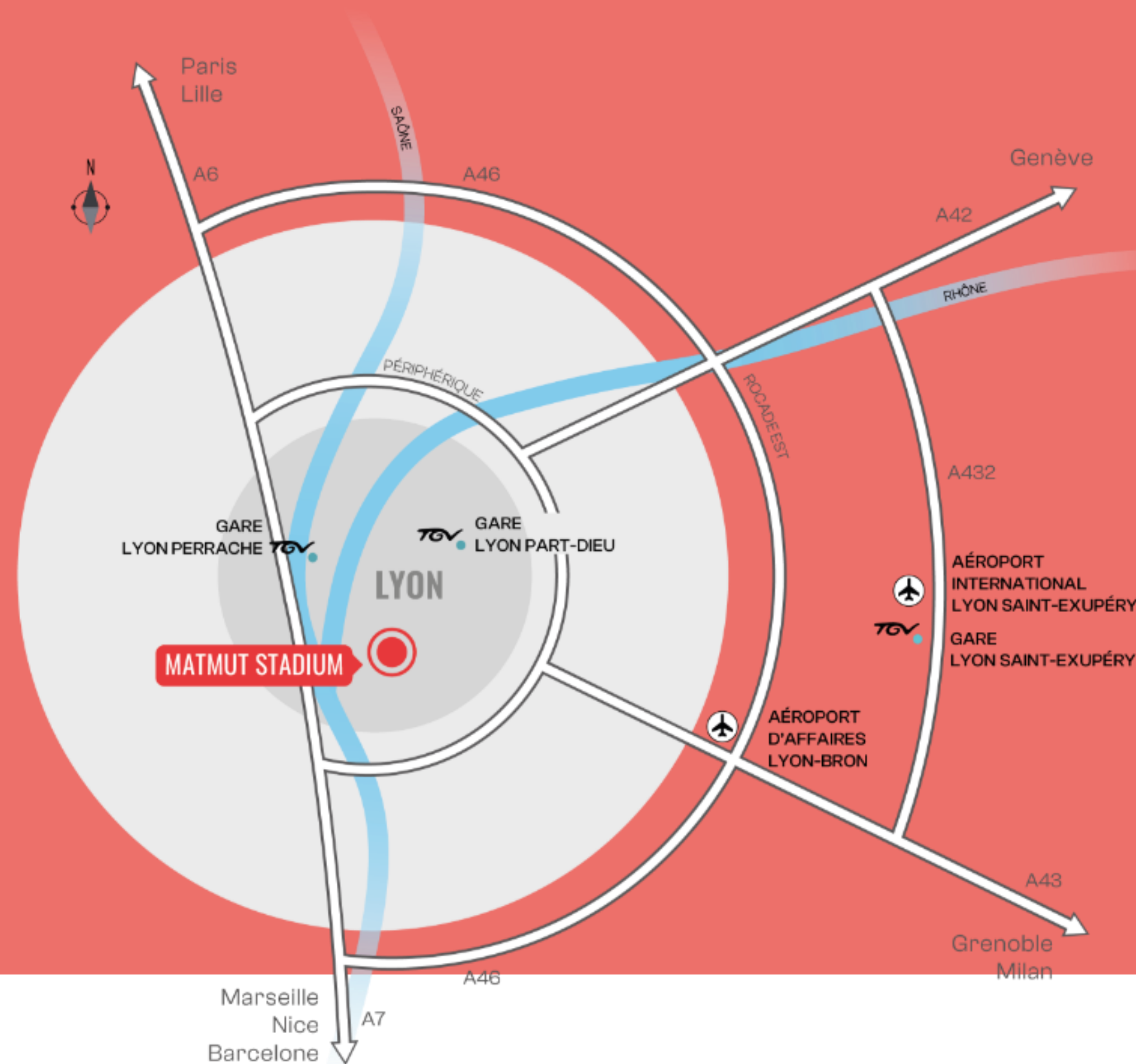


Hauteur sous arche : 3m90

Largeur portail : 4m16



Plan d'accès



Par le train

Gare TGV Lyon-Perrache à 10 minutes en transports en commun et Gare TGV Lyon Part-Dieu à 15 minutes par métro B

En transport en commun

Métro ligne B direction Hôpital St Génis ou Charpenne au pieds des espaces événementiels.
Arrêt Stade de Gerland – Le LOU

En voiture

Autoroutes A6 et A7 à 5 minutes

BOOK Roadshow

